

Profis On Tour Bus Simulator / mobiler Messestand

Allgemeine Mietbedingungen Profis On Tour Bus & Simulator

Das emotionale Komplettpaket für Ihren Event:
Saurer-Oldtimer (Jahrgang 1981) kombiniert mit einem Hightech-Simulator (Jahrgang 2023) und diversem Eventmaterial.

Kontakt

Luca Zemp, Marketing & Events, +41 31 370 85 54, Lzemp@astag.ch

01 Simulator

Der Simulator

Die ASTAG setzt auf eine digitale, innovative und zukunftsgerichtete Strategie und schaffte deshalb Ende 2023 einen neuen Simulator auf technisch höchstem Niveau an.

Hergestellt wurde der Simulator in der Schweiz, genauer in Horgen bei der Racing Fuel Academy. Der Simulator besteht aus drei Bildschirmen, einem luftgefederten LKW-Sitz und originalen Armaturen von Daimler Trucks. Weiter steht der Simulator auf hydraulischen Füßen und simuliert neben Bild und Ton auch Bewegungen.

Die Software (SILAB® DET Truck Maneuvering) kommt vom Würzburger Institut für Verkehrswissenschaften. Es ist die gleiche Software, welche auch die Armee bei ihren neu beschafften Simulatoren verwendet – in einer etwas abgespeckten Version.

Zusätzlich zur Ausbildungs- und Manöversoftware wird auch noch das Spass-Paket «Truck Racing» verbaut, welches die Simulation von Truck Race Events ermöglicht.

Durch den fixen Einbau im Profis On Tour Bus ist der Simulator mobil und kann einfach verschoben und in Betrieb genommen werden.

Der Profis On Tour-Bus

Zusammen mit der Calag Carrosserie Langenthal hat die ASTAG im Jahr 2021 einen Saurer K500 Bus zum Profis On Tour Bus umgebaut. Ursprünglich war der alte Saurer mit Baujahr 1981 ein Geschenk der Firma Hugelshofer aus Frauenfeld zum 40-jährigen Jubiläum der ASTAG. Ursprünglich diente er als Migros-Verkaufslastwagen, wurde dann zum Wohnmobil umgebaut und landete nun in den Händen der ASTAG. Der Bus wurde sowohl technisch wie auch im gesamten Aufbau komplett überholt und restauriert. Seit September 2021 ist das Fahrzeug einsatzbereit und ist ein Blickfang, wo immer es steht, ein Unikat, da es kein zweites solches Gefährt gibt, und perfekt passend für unsere Branche, für den Nachwuchs und die Vermittlung von Begeisterung für den Strassentransport.

Die ganze Geschichte: [Blog-Beitrag auf Profis On Tour](#)

Im Juni 2024 wurde der Simulator fix im Bus verbaut und wird nun als Gesamtpaket vermietet.

Einsatzmöglichkeiten

Der Bus mit Simulator ist ein Blickfang und kann vielseitig eingesetzt werden. Er dient in erster Linie als Attraktion für öffentliche Auftritte, sei dies im Zusammenhang mit der Nachwuchsförderung oder zur Förderung des Images der Transportbranche. Weiter kann das Fahrzeug für interne Anlässe wie Versammlungen von Sektionen oder Fachgruppen verwendet werden.

Mögliche Veranstaltungen:

- Events, Festivals, Anlässe
- Truckertreffen
- Swiss Skills / Ticino Skills
- Berufsmessen
- transportCH
- Roadshows / Raststätten
- Mitgliederversammlungen Sektionen
- Mitgliederversammlungen Fachgruppen
- Berufsschulen
- Firmenjubiläen
- Tag der offenen Tür
- ...

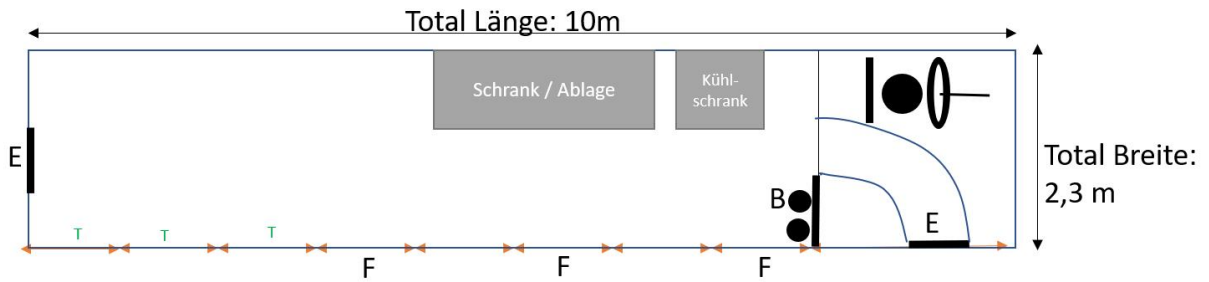
02 Technische Daten

Simulator

- LKW Fahrsimulator Modell "S1TRUCK"
- Armaturen & Ausstattung: Daimler Truck Schweiz
- S1 PRO Chassis
- 1 Plätzer Automat
- Rückenlehne und Sitzschiene komplett einstellbar
- Körperschallwandler & Verstärker, simuliert Vibrationen, Abrollgeräusche und Motor
- Lenkrad inkl. Blinker und Armaturen (Mercedes)
- Grosses HDMI Dashboard
- Wartungsfreier Lenkradmotor für realistisches Fahrgefühl inkl. NOT Aus.
- 3 x Leistungsstarke PC's (RTX3070, intel i7, 32GB, 1TB SSD und Wasserkühlung)
- Dolby Surround Sound
- Anbindung und Integration an SILAB und Driver Management System (DMS) mit Schweizer Strassen/Beschilderung
- Sprachen Einstellbar Deutsch/Englisch
- Triple Screen Setup für breiteres Sichtfeld, immersives Fahren und Seitenblick bei Kreuzungen und Videofunktion
- 2 zusätzliche Performance PC's, i7 CPU, 1TB SSD, RTX 3070 Grafikkarte, 32GB RAM
- Mobiler Triple Screen Standfuss aus schwarzen Aluminium-Profilen, inkl. 3 x 55" LG GSYNC
- Motion Paket (DOF4) 4 wartungsfreie FESTO Aktuatoren für Nicken, Rollen und Hub, exakte Bewegung zum Fahr-Szenario, differenzierte Vibration (Bsp. Strassenbelag)
- Externe Steuerung Driver Management System (DMS)

Profis On Tour Bus

- Saurer K 500-23
- 1. Inverkehrsetzung: 01. März 1981
- Länge: 10m / Breite: 2.3m / Höhe: 3.15m
- Gesamtgewicht: 12t
- Leergewicht: 11t
- Hubraum: 11'940 cm³
- Emissionscode: Euro 0
- Sitzplätze: 4
- Stromversorgung: 230 V oder CEE16
- Div. Steckdosen vorhanden



E = Eingang/Ausgang
 F = Fensterfront
 B = Beifahrersitz
 T = Timeline (Geschichte des Strassentransports)

Länge: 10m
 Höhe Bus: 3m15
 Breite Bus: 2m



Ausstattung Profis On Tour Bus

Fix enthaltene Material

- 1x Screen (55" Zoll TV, mobil ohne Ständer)
- 2x Prospektständer (Expoformer Bruce 1)
- 1x Theke PoT oder ASTAG (Quickmodul, folgt)
- 1x Aktiv-Lautsprecher
- Roll-Ups zu Berufen
- Flyer zu Berufen
- Kaffeemaschine Nespresso
- Kühlschrank
- 3x Liegestühle
- CEE16 Kabel für Stromversorgung inkl. Kabelrolle 10m
- Wegweiser „Drive a truck“ (folgt)
- Stehbanner „Drive a truck“ (folgt)

Fix verbautes Material

- Seitenwand mit Timeline der Geschichte des Strassentransports in der Schweiz von 1900 – 2020
- Küchenablage und Schränke zum Verstauen von Material
- Einstiegstreppe hinten
- 3 Fenster rechts, 2 Dachfenster
- Sitze für total drei Beifahrer
- Sonnenstoren aussen (2x 4m)

03 Bildmaterial



Abbildung 1: Anlässe (Delegiertenversammlung in Brig 2022)



Abbildung 2: Events, Festivals (Truckerfestival 2021, Interlaken)

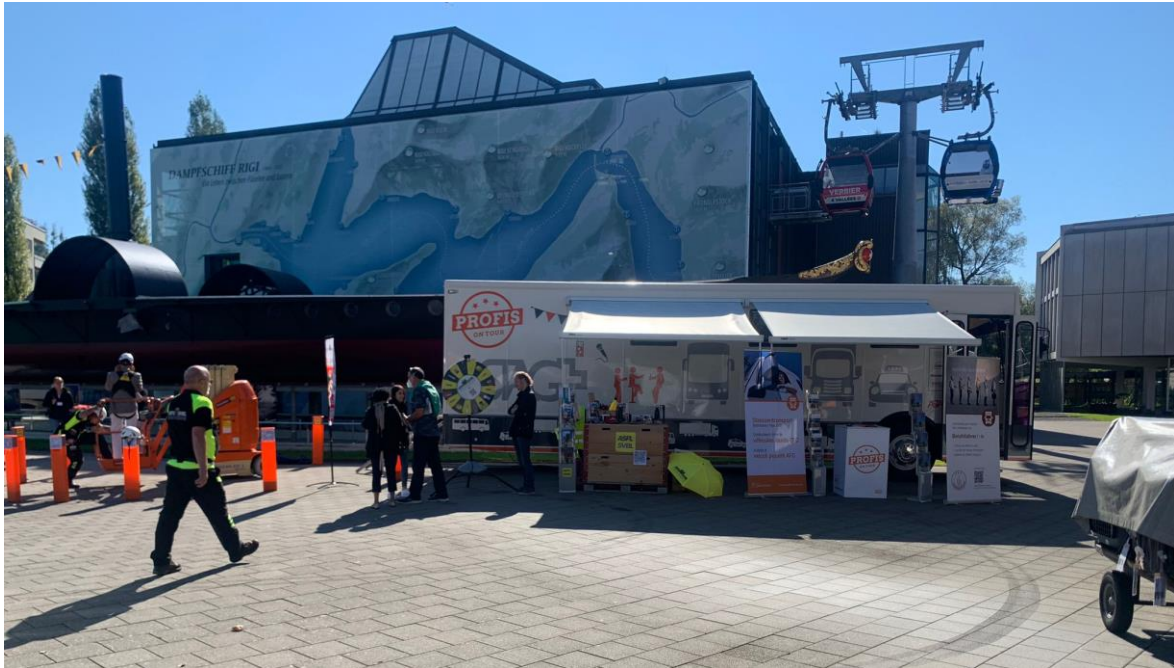


Abbildung 3: Image-Anlässe (Truck Days 2021, Verkehrshaus Luzern)



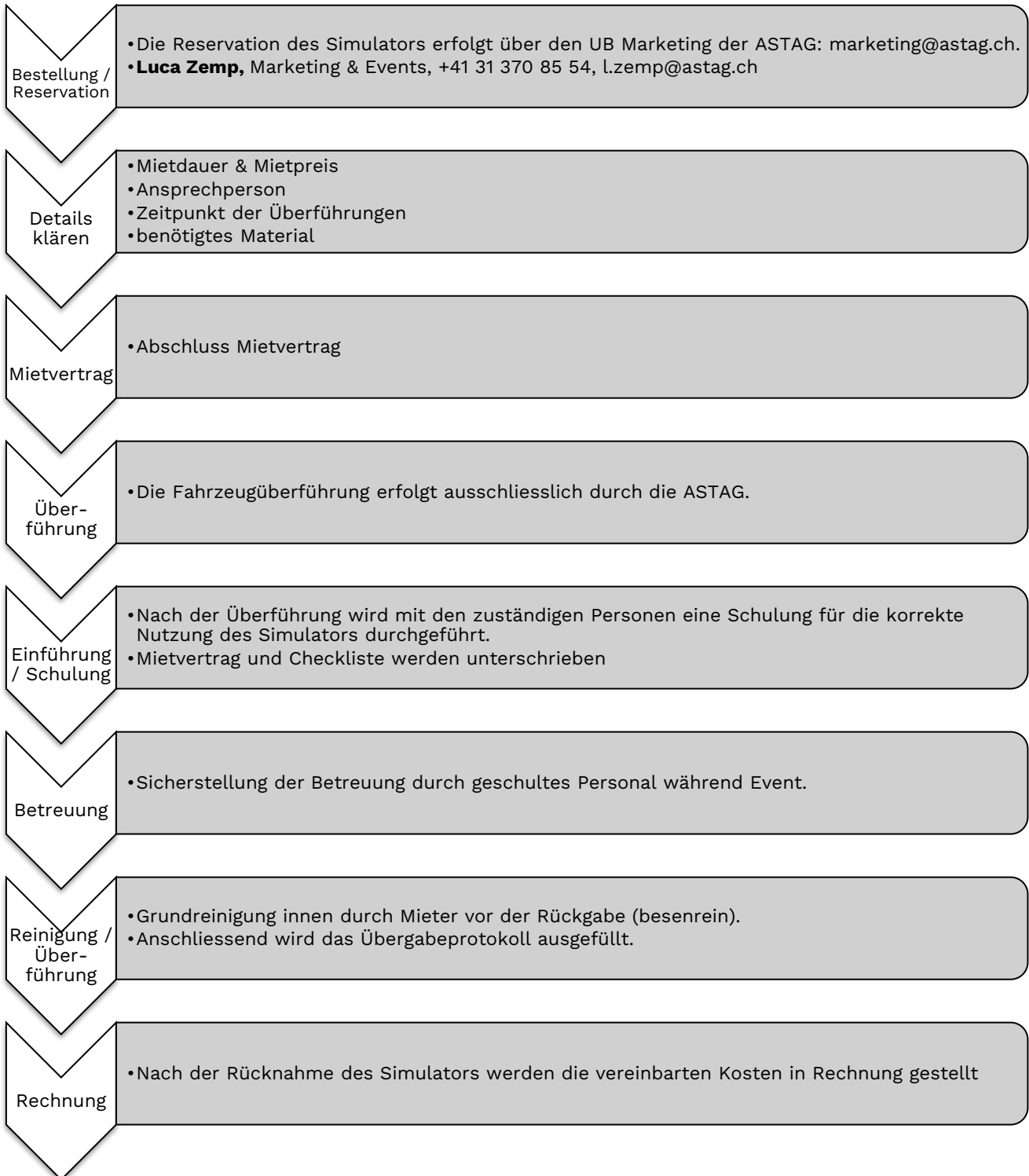
Abbildung 5: Sektionsanlässe (MA-Anlass Geschäftsstelle, Bern)

04 Preise

Mietkosten

Was Kostenpunkt	Preis (CHF) Mitglieder & Partner	Preis (CHF) Standard
Mietpauschale (einmalig) (Hin- und Rückfahrt durch ASTAG ab Bern, Unterhalt Fahrzeug, Unterhalt Simulator, Endreinigung, LSVA, Treibstoff etc.) -----	1500	2500
Personal (bei Bedarf) (Betreuung vor Ort) exkl. Übernachtungskosten	75 / h	100 / h

05 Ablauf



06 Nutzungsreglement

Inkludierte Leistungen

- Nutzung des Fahrzeuges inkl. Simulator
- Max. Mietdauer: 5 Tage
- Kompletter Unterhalt des Fahrzeuges
- Der Jahreszeit angepasste Bereifung inkl. deren Ersatz, wenn notwendig (auch bei Beschädigung/Luftverlust)
- Treibstoff

Nicht inkludierte Leistungen

- Verkehrsbussen
- Schäden, die nicht versichert sind und die auf eine unsachgemässe Nutzung zurückzuführen sind (z.B. mutwillige Beschädigungen, unvorsichtige Bedienung, unbeaufsichtigter Betrieb, etc.)
- Selbstbehalt bei versicherten Schäden
- Parkgebühren
- Gebühren für Strassen, Fähren etc.
- Schlussreinigung (besenrein) vor der Rückgabe durch Mieter
- Ersatzfahrzeug / Ersatzsimulator bei Ausfall des Fahrzeugs aus nicht vorhersehbaren Gründen

Übergabe / Rückgabe

- Schäden sind aufzuführen und mit Fotos zu protokollieren.
- Die Checkliste ist bei der Übergabe auszufüllen und der ASTAG unterschrieben zu übergeben.

Schulung, Betreuung & Betrieb

- Der Simulator darf zu keinem Zeitpunkt unbeaufsichtigt in Betrieb sein.
- Der Bus darf am Event nicht unbeobachtet mit geöffneten Türen stehen gelassen werden.
- Ist der Simulator nicht in Betrieb, muss sichergestellt werden, dass der Zutritt für unbefugte Personen nicht möglich ist.
- Die Betreuung während dem Einsatz muss entweder durch eine Person der ASTAG Schweiz sichergestellt werden, oder es wird eine Person der Mieterschaft geschult und instruiert, damit eine Betreuung während des Einsatzes durch die Mieter sichergestellt werden kann.
- Der Simulator darf nur von durch die ASTAG Schweiz instruierten und geschulten Personen betreut werden.
- Bei Defekten / Pannen / etc. ist umgehend eine Kontaktperson der ASTAG zu kontaktieren.
- In der Nacht muss der Bus abgeschlossen werden (Türe hinten und vorne).

Haftung / Versicherung

- Soweit kein Versicherungsschutz greift, werden Betriebsschäden am Simulator oder am Bus, die während der Mietzeit entstanden sind, auf Kosten des Mieters behoben.

Zahlung

- Nach Abschluss der Mietdauer wird der vereinbarte Betrag von der ASTAG Schweiz in Rechnung gestellt. Der Rechnungsbetrag ist innerhalb 30 Tagen zu begleichen.

Priorisierung Reservationen

- Bei der Reservation gilt: First come, first serve.
- Einsätze der ASTAG Schweiz werden in jedem Falle priorisiert.
- 2. Prio: ASTAG Sektionen
- 3. Prio: ASTAG Mitglieder
- 4. Prio: Premium Business Partner
- 5. Prio: übrige Interessierte

Diverses

- Das Fahrzeug ist dem Nachtfahrverbot unterstellt und darf zwischen 22.00 Uhr und 05.00 Uhr nicht überführt werden. Auch an Sonntagen und Feiertagen ist das Fahren verboten.
- Bei Einsätzen am Wochenende wird eine Übergabe am Freitag und eine Abholung am Montag organisiert.
- Im Bus ist das Essen und Trinken untersagt.
- Das Fahrzeug darf nur für den Einsatzzweck „Simulator transportieren“ verschoben werden.
- Das vorhandene Equipment ist mit Sorgfalt zu verwenden.

07 Check- & To-Do Liste

Bei der Übergabe / Rückgabe (ASTAG)

- Kilometerstand notieren bei Abholung und Rückgabe des Profis on Tour Bus am Fahrzeugstandort Bern

Abholung: Rückgabe:

- Verantwortliche Person:
- Bus auf Schäden / Mängel kontrollieren

(Falls Schäden oder Mängel vorhanden sind oder verursacht werden zwingend notieren, aufzeichnen

und dem Vermieter melden)

- Simulator auf Schäden kontrollieren
- Schliessen & Öffnen der hinteren und seitlichen Türen erklären
- Seitlicher Stauraum
- Stromanschluss erklären
- Notöffnung Türe
- Vorhandenes Material auf Vollständigkeit prüfen

(Sollte etwas nicht vorhanden sein, umgehend dem Vermieter melden)

- Schäden oder fehlendes Material notieren
- Theke gem. Anleitung zusammenlegen, einpacken und verstauen
- Screen zurück in Originalverpackung und gut sichern
- Flyer in den Schränken wieder verstauen
- Give-Aways (falls vorhanden) in den Schränken verstauen oder gut sichern
- Holzpaneelen gut sichern
- Kaffeemaschine leeren, reinigen und versorgen
- Kühlschrank leeren und reinigen
- Innenraum aufräumen, reinigen und wischen
- Abfall entsorgen
- Liegestühle einräumen
- Sonnenstoren einziehen (ACHTUNG: muss zwingend trocken sein)

Übergabe an Mieterschaft:

Unterschrift Mieterschaft: Unterschrift ASTAG:

Rückgabe an ASTAG:

Unterschrift Mieterschaft: Unterschrift ASTAG: